



Kit de Prensa

Compañía / Perfil

Presentación

Smartec, es una empresa líder de Servicios Internet que proporciona consultoría tecnológica y producción on line, ofertando un amplio abanico de soluciones y productos propios en el área de Internet y Redes IP.

Estos servicios globales abarcan desde la consultoría y descubrimiento de las necesidades de nuestro cliente pasando por el diseño, marketing, ingeniería y programación tanto avanzada como de integración, culminado nuestros servicios en el testing e instalación de la aplicación en servidores propios o designados por el cliente

Nuestro equipo de profesionales altamente cualificados está especialmente preparado para solucionar cualquier aspecto relacionado con nuestros productos y su entorno, a través de un servicio de formación y consultoría de la mayor calidad, trabajando con el cliente y no para el cliente. Los equipos de trabajo están formados por profesionales provenientes de diversas disciplinas, como directores de proyectos, consultores de estrategia, especialistas en diseño creativo, arquitectos de la información, expertos en el sector e ingenieros de software.



Misión

- **Ser el socio tecnológico que permita a nuestros clientes centrarse en su negocio ayudándoles a generar valor a través de las últimas tecnologías.**
- **Servir a nuestros clientes por encima de sus expectativas.**

Visión

- **Ser la empresa líder en Desarrollo Internet Avanzado que ponga en el mercado las últimas tecnologías existentes para este entorno.**

Valores

- **Trabajo en Equipo.** Todas las personas que conforman Smartec, incluyendo los clientes, aportan un valor indispensable trabajando conjuntamente con el objetivo de la consecución de los proyectos.
- **Orientados al Negocio del Cliente.** Somos el socio tecnológico que asesora y provee las soluciones que mejor se adaptan a las necesidades específicas de nuestros clientes, involucrándonos con él hacia el éxito de sus proyectos.
- **Actuación Ética.** Mantenemos la confianza que nos prestan nuestros clientes en base a nuestra profesionalidad, integridad ética, respeto, confidencialidad y compromiso.
- **Investigación, Desarrollo e Innovación.** Invertimos en investigación para poder aportar permanentemente las mejores soluciones en una búsqueda constante de la satisfacción de las necesidades del mercado.

Compañía / Líneas de Negocio

Líneas de Negocio

Smartec reparte su actividad en diversas líneas de negocio para poder ofrecer a sus clientes un amplio abanico de servicios y soluciones.

Las áreas de actividad de Smartec son las siguientes:

- Ingeniería del Software
- Creatividad y Diseño Gráfico
- Marketing
- Consultoría



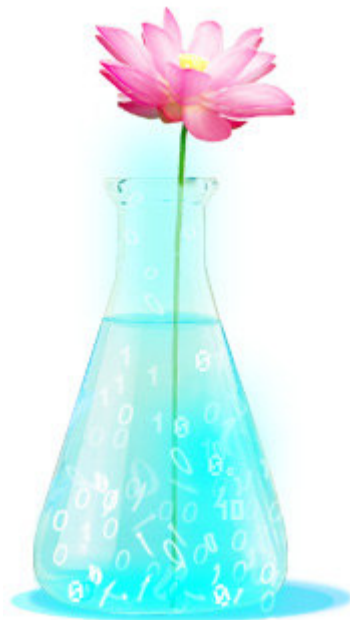
Compañía / I+D

Investigación y Desarrollo

Gran parte del éxito de Smartec radica en su capacidad de innovación a través de productos propios de última generación que conjugan ingeniería, diseño y marketing, los cuales permiten posicionarnos como una empresa extremadamente competitiva.

Nuestros productos están orientados a aumentar la productividad, permitir la accesibilidad de su explotación a colectivos poco especializados técnicamente, reducir los costes y tiempo de gestión, y rentabilizar al máximo la inversión.

Fruto de esta I+D, contamos con productos de E-learning, Extranet o Portal Corporativo entre otros, explotados actualmente por grandes compañías e instituciones como Volkswagen, la Confederación Española de Cajas de Ahorros o el Parlamento Europeo que avalan la calidad de nuestros productos y nos proporcionan la ilusión para seguir innovando en este complicado y dinámico sector.

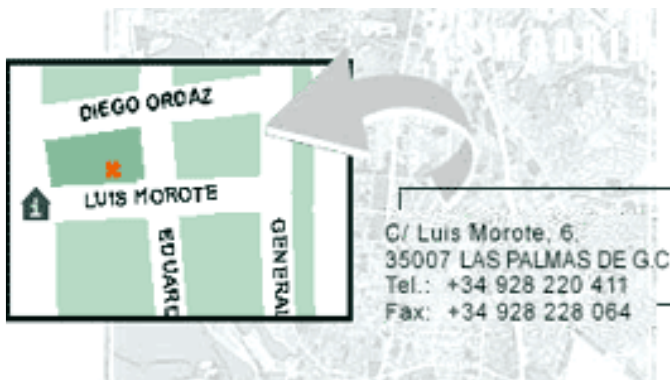


Compañía / Localización

SMARTEC MADRID



SMARTEC LAS PALMAS



SMARTEC SAN FRANCISCO



Soluciones / Extranet/Intranet

Xtratec

Xtratec es una solución de Intranet / Extranet, que permite con gran agilidad y sin conocimientos técnicos la gestión documental y del conocimiento en una empresa con múltiples delegaciones a lo largo de la geografía mundial.



Xtratec es una plataforma basada en entorno de trabajo web, y dirigida al mercado de las intranets corporativas. Cuenta con una serie de módulos standard que permiten gestionar de manera eficiente y visual toda la operativa de cada uno de los apartados que conforman la herramienta de administración, favoreciendo de esta manera la gestión del conocimiento dentro de una organización.

Xtratec es una herramienta que soporta un alto nivel de personalización, tanto a nivel funcional como a nivel estético, facilitando el acceso de los usuarios a la información estructurada y evitando la desorientación. Además cuenta con módulos extras, como pueden ser agenda, webmail o envío de boletines, que permiten ampliar su funcionalidad para adaptarse a las necesidades específicas de cada cliente sin incrementar los costes de adquisición y maximizando la rentabilidad de la herramienta.

Como solución global se ofrecen todos servicios asociados a la puesta en marcha de su solución como son la consultoría, instalación, formación, documentación e integración.



Soluciones / Plataforma E-Learning

Descripción del sistema

Una plataforma de teleformación tutorizada, es la máxima garantía de aprendizaje y adecuado seguimiento de las acciones formativas en marcha.

La flexibilidad que ofrece AulaTec, a la hora de personalizar los distintos roles intervinientes en el plan formativo, así como su asignación de tareas, ayuda a la integración de la formación online dentro del plan general de formación de la compañía. En supuestos de formaciones a gran escala, existen diferentes roles que facilitan su gestión, si bien, lo más generalizado es que existan además del alumno, el perfil de tutor y administrador, y éstos sean suficientes para una gestión eficaz en la mayoría de los casos.



Soluciones / Portales

Portales Corporativos

Los portales están pensados para ser el único punto de acceso a los recursos que se necesitan en el trabajo, minimizando, en lo posible, el tiempo de navegación por la red, el número de pasos necesarios para realizar las tareas más cotidianas, etc. Permitiendo así aumentar la productividad del usuario.

Los portales permiten utilizar los estándares de Internet para integrar las distintas herramientas de gestión de datos e información. A través de los portales se da acceso a los usuarios a información personalizada a la vez que se pueden utilizar como herramientas de trabajo colaborativo.

Los portales corporativos son fundamentales para facilitar el acceso a una gran cantidad de información desde una única aplicación, tanto depositada en los repositorios internos como proveniente del exterior.

A la hora de crear un portal corporativo existen una serie de áreas clave que afectan al grado de aceptación por parte de los usuarios:

- La existencia de contenidos útiles y de calidad fomentarán la utilización del portal e invitará a los propios usuarios a participar en la introducción de información al portal. Para preservar la calidad de los contenidos es importante disponer de herramientas que favorezcan la publicación de contenidos, la supervisión, y la expiración de los mismos. De esta manera publicará la información quien realmente conoce sobre su contenido sin necesidad de delegar dicha publicación al departamento de informática, teniendo así un mayor control sobre la calidad de la misma
- Diseño de navegación y arquitectura de la información. Aunque la información que contenga el portal sea útil, si el usuario se pierde en ella la convierte en inútil. El usuario percibe el portal como un website más. Por ello, el diseño de un buen website debe aplicarse también a los portales corporativos. Es fundamental identificar el perfil del público objetivo al que va dirigido el portal a la hora de diseñar su arquitectura.



- Gestores de Contenidos Adecuados. Los usuarios normalmente no son ni informáticos ni diseñadores gráficos ni maquetadores profesionales. Su función debe limitarse a introducir la información que desean compartir. Para preservar la apariencia física y la funcionalidad del portal se debe dotar al usuario de un sistema de gestión de contenidos que le permita escoger de manera fácil e intuitiva de entre una serie de plantillas diseñadas al efecto aquella que considere que se adecua más al contenido que está introduciendo. De este modo se preserva la imagen corporativa, que refleja las señas de identidad, visión y valores de la organización.

- Personalización de accesos. Los portales ofrecen la ventaja de poner aplicaciones a disposición de muchos usuarios, sin necesidad de instalar un software específico en cada terminal. Cada usuario debe acceder de una manera transparente mediante autenticación y en su propio idioma solamente a aquellas aplicaciones que necesita.

- Escalabilidad. Este tema es muy importante, ya que la estructura de un portal corporativo no se debe plantear como algo estático. Las organizaciones son cada vez más dinámicas y sus herramientas deben ser flexibles a los cambios. En el caso del portal se debe poder incorporar nuevas herramientas o secciones de contenidos de una manera sencilla, sin necesidad de rediseñar de nuevo la aplicación.

Smartec dispone de una herramienta de generación de portales desarrollada por su departamento de I+D y utilizada por importantes organizaciones que minimiza los tiempos de implementación de los mismos disponiendo de las funcionalidades más avanzadas en materia de arquitectura de la información, gestión de contenidos, entornos colaborativos, gestión personal de la información, personalización, seguridad, escalabilidad e integración con los sistemas existentes.



Soluciones / Comercio Electrónico

Mercatec

El comercio electrónico supone la realización electrónica de transacciones comerciales. Comprende actividades muy diversas, como comercio de bienes y servicios, suministro de contenidos digitales online, transferencia de fondos, compraventa de acciones, subastas, contratación pública, servicios postventa...



Nuestro sistema modular puede dotar a cualquier sección de cualquier sitio web de un sistema que permita la compra bien sea física de productos o de servicios y derechos de acceso a información de carácter digital.

Smartec tiene una dilatada experiencia en este tipo de aplicaciones, utilizando el Concepto Amazon de venta con detalle (carátula, sinopsis, etc..) con la filosofía just one click para comprar. El sofisticado sistema de búsqueda permite la rápida localización de la información solicitada, y un sistema seguro de comercio electrónico posibilita las compras de las distintas referencias almacenadas, inmediata remisión de envíos, abonos en cuenta por devolución, etc...

La aplicación permite la personalización por parte del usuario de los productos que quiere visualizar en primer lugar en las siguientes conexiones de manera que la experiencia de navegación sea mucho más rápida e intuitiva. Así mismo también puede memorizar en base de datos la información de pago y entrega para futuras transacciones si el usuario así lo decide, agilizando enormemente el proceso de compra.

Los pagos se efectúan mediante un TPV virtual con pasarela segura de pago a través de tarjeta de crédito y con un sistema de compra basado en "cesta de la compra", que está presente en toda la navegación y al que se incorporarán los productos adquiridos, permitiendo borrar o añadir productos visualizando en todo momento el total de la compra efectuada. También soporta cualquier otro sistema de pago como puede ser a través de servidor seguro o sistemas a través de teléfono móvil o SMS Premium, etc... Smartec utiliza los sistemas más avanzados de seguridad y encriptación para proteger a los usuarios en sus transacciones electrónicas.

Para los productos digitales enviados a través de Internet se provee al usuario de identificador y contraseña automáticamente generados que le dan acceso a un área restringida donde poder visualizar dichos productos.

Para los productos físicos el sistema permite tener parametrizados los costes de envío en función del peso, dirección de envío, etc... que se aplican al precio de manera automática, permitiendo al usuario ver desglosado en precio y gastos de envío en el importe total de su compra.

La aplicación admite bases de datos con el stock de producto físico del que se dispone el en cada momento. La no disponibilidad de alguno de dichos productos provocará automáticamente que en la web aparezca como agotado.

La actualización de productos y precios así como la gestión de la tienda online se efectúa de una manera fácil e intuitiva por parte de cualquier persona que el vendedor asigne sin necesidad de que requiera de unos conocimientos de informática avanzados.



Servicios / E-Marketing

E-Marketing

En Smartec no sólo diseñamos aplicaciones web y software, sino que también ayudamos a nuestros clientes a sacar el mayor provecho de las soluciones que creamos para ellos.

Como consultores de E-Marketing somos especialistas en las siguientes acciones:

- Construcción de Marca On-line.
- Creatividad Publicitaria (Banners horizontales y verticales, De Visión Forzosa, Pantalla Completa, Interactivos, Emergentes, Semiescondidos, Microsites...) .
- Diseño, Ejecución, Seguimiento y Evaluación de Campañas On-line y Off-line.
- Control estadístico mediante nuestro propio sistema de medición de audiencias.
- E-Mailing, Push SMS/MMS.
- Posicionamiento en Buscadores, Portales Verticales y Directorios.
- Análisis e Investigación de Mercados.
- Registro de Dominios.
- Marketing Viral.
- Fidelización (Juegos, Concursos, Foros, Chats, Agenda, Encuestas, Newsletters, Webmail, Tarjetas Virtuales, Salvapantallas, Cupones Electrónicos, Vídeo Stream...)
- Integración de Tecnologías de Comunicación (SMS, MMS, Servicios Premium, Voice Internet, Geoposicionamiento y Georreferenciación...)
- Definición de Arquitecturas de la Información y Usabilidad.

El éxito del lanzamiento de un sitio web depende fundamentalmente de la planificación e implementación de un conjunto de estas acciones, especialmente actividades dentro del mundo de Internet.



Servicios / Soluciones Digitales

Soluciones Digitales

A medida que Internet se convierte en una red de distribución completamente habilitada para todo tipo de contenidos audiovisuales, éstos se vislumbran como un recurso vital para empresas de todos los sectores. Smartec ayuda a beneficiarse de esta revolución, permitiendo la creación, digitalización, acceso, gestión y distribución de contenidos audiovisuales haciendo uso de las últimas tecnologías en Internet como la banda ancha.

Smartec destaca en las siguientes soluciones para medios digitales:

- Comercio y Distribución de Contenidos Audiovisuales.
- Gestión de Activos Audiovisuales.
- Gestión online de Marcas.
- Producción Audiovisual.
- Aplicaciones e Infraestructuras para Televisión Interactiva.

Incorporamos las últimas herramientas en desarrollo de aplicaciones interactivas en formato CD ROM.



Servicios / E-Learning

E-Learning

Para realizar una implantación de plataforma E-Learning es necesario personalizar una serie de elementos de acuerdo con las necesidades particulares de cada cliente:

Módulo de conexión:

Es un módulo utilizado para gestionar la conexión al sistema. Se encuentra dividido en dos partes, una orientada a la gestión de conexiones desde Internet, que cuenta con un sistema de autenticación clásico y otra orientada a realizar conexiones integradas desde la Intranet del cliente u otros sistemas que vayan a ser integrados con la plataforma. En este módulo se personalizan todos los parámetros que afecten a la conexión de los usuarios del sistema (filtrado de IPS, métodos de autenticación, Log de conexiones, referers, etc.)

Módulo de importación:

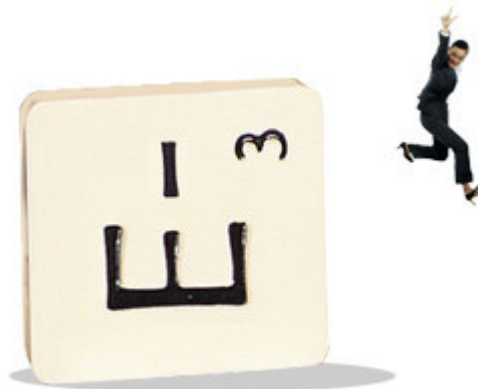
Este módulo se utiliza para la carga masiva de Alumnos y su inscripción a los distintos cursos que se impartirán mediante la plataforma, la personalización puede consistir desde una importación de datos que provengan de un paquete ofimático hasta la integración con un sistema de información encargado de realizar la gestión de personal.

Capa de presentación:

La capa de presentación define la estética que verán los usuarios, al estar basada en plantillas permite cambiar la imagen de la aplicación de forma muy rápida y permite que distintos usuarios vean estéticas distintas.

Componentes nuevos:

Para ampliar las funcionalidades de la plataforma, pueden crearse nuevos componentes a medida, que se integrarán en la plataforma, prestando funcionalidades específicas en función de las necesidades del cliente.



Acciones formativas:

Podemos realizar cualquier acción formativa siguiendo el estándar AICC y adaptar acciones formativas ya existentes a dicho estándar.

Componentes estándar:

Todos los componentes que conforman la plataforma pueden ser personalizados para adaptar el funcionamiento a necesidades concretas. Las personalizaciones más habituales son las siguientes:

- Modificación del modelo de comunicación entre los roles.
- Configuración de módulos correspondientes a las funcionalidades del Profesor y Tutor.
- Informes de seguimiento de los Alumnos, Tutores y Profesores.
- Activación o restricción y moderación de foros y salas de chat.



Protección de Datos

La Ley Orgánica 15/1999, de 13 de diciembre, de protección de datos de carácter personal, tiene como objetivo el garantizar y proteger las libertades y los derechos de las personas físicas, estableciendo la obligación de notificar a la Agencia de Protección de Datos la existencia y la creación de ficheros que contengan datos de carácter personal.

Adicionalmente existe un Reglamento de medidas de seguridad para los ficheros que almacenen datos de carácter personal, por el que se clasifican los ficheros en tres niveles de seguridad y que exige el cumplimiento de unas medidas de seguridad específicas en función del nivel de seguridad de cada fichero.

En la actualidad todas las empresas deben de tener declarados y protegidos los ficheros que contengan datos de carácter personal, el incumplimiento de esta Ley puede tener consecuencias que impliquen sanciones desde 601 € hasta 601.012 €

El Servicio Smartec de Adaptación a la LOPD

La propuesta y metodología que ofrece SMARTEC, para la adaptación de los sistemas de información a la Ley Orgánica de Protección de Datos según la normativa indicada, es la siguiente:

- I. Diagnóstico inicial.
- II. Elaboración de los documentos del Sistema de Seguridad.
- III. Adaptación de los controles internos al cumplimiento de la legislación de protección de datos.
- IV. Implantación del sistema de seguridad.



El Servicio Smartec de Auditoría LOPD

El servicio de auditoría de sistemas de información que soportan datos de carácter personal, responde a la obligatoriedad legal, marcada por el Real Decreto 994/99 de 26 de junio, en el que se obliga a una auditoría, con periodicidad máxima bianual.

Los Beneficios de la Auditoría

La auditoría de sistemas de información, aparte de por la obligatoriedad legal, satisface la necesidad de conocer el estado de nuestros sistemas, porque no todos ellos han sido diseñados para ser seguros.

Gracias a la auditoría podremos conocer el estado de nuestros controles, identificando nuevas amenazas y vulnerabilidades que afectan a nuestro negocio y confirmando que dichos controles y medidas protectoras son efectivas y apropiadas.

Los Servicios de Smartec

El servicio de auditoría que presta SMARTEC, se puede desglosar en diferentes fases:

- I. Análisis preliminar.
- II. Análisis detallado.
- III. Validación del sistema.
- IV. Informe de resultados.

Auditoría de los Sistemas de Información

Como valor añadido dentro del servicio, SMARTEC ofrece la posibilidad de ampliar la auditoría de los sistemas de información más allá de lo referente a la L.O.P.D., de forma que abarque todas las áreas que precisen ser auditadas, cubriendo aspectos tales como:

- Análisis de la estructura organizacional del área de sistemas de información.
- Infraestructura técnica (hardware, software, redes y telecomunicaciones).
- Seguridad de la infraestructura de red.
- Planes de contingencia.
- Calidad en el desarrollo de software.
- Evaluación de riesgos.

SMARTEC realiza estos servicios de auditoría en base a los estándares y líneas de actuación establecidos internacionalmente para la auditoría de sistemas de información

E-Commerce

El comercio electrónico es una modalidad de E-Business enfocada a transacciones comerciales a través de medios telemáticos, y más concretamente, Internet. Este medio agiliza enormemente las ventas, permitiendo:

- Acortar distancias físicas e idiomáticas entre compradores y vendedores.
- Mantener permanentemente actualizado el catálogo de precios y productos.
- Realizar un número ilimitado de ventas simultáneas.
- La transacción de productos y servicios digitales con el consiguiente ahorro de costes de transporte.
- Hacer un seguimiento automatizado de las preferencias del cliente y personalizar la manera en que se le muestran los productos.
- Llevar a cabo acciones de marketing personalizado a bajo coste y en mucho menor tiempo.
- Facilitar al cliente el proceso de compra a través de sistemas avanzados de navegación inteligente.

El departamento de comercio electrónico de Smartec trabaja con sus clientes utilizando la creatividad y la tecnología digital para transformar la manera de conectar a compradores y vendedores, procesar pagos, presentar, personalizar y vender productos y servicios. Nuestros especialistas en los distintos sectores del mercado colaboran con el cliente y con nuestros socios tecnológicos para desarrollar soluciones B2B y B2C.



Servicios / E-Business

E-Business

La globalización de la economía y el desarrollo imparable de las telecomunicaciones y los sistemas de información han modificado drásticamente la forma de hacer negocios en un breve espacio de tiempo. Se ha ampliado el acceso a nuevos mercados y a mayores fuentes de recursos. También ha crecido enormemente la competencia debido a la entrada masiva de nuevos agentes a los mercados.

Todo ello hace que las empresas necesiten una adaptación a esta nueva situación a la vez que surgen nuevos modelos de negocio. Cambia el foco sobre el que se centran las organizaciones, del producto al cliente. Se analizan los cambios en los hábitos de consumo y se trabaja en función de las necesidades de los clientes. Se persigue la excelencia a lo largo de toda la cadena de valor.



Ahora hay que mimar al cliente, asesorarle en su selección, ofrecerle todos los productos que se pueden adecuar a sus necesidades teniendo en cuenta su restricción presupuestaria, facilitarle la toma de decisiones y el proceso de compra ya que se encuentra a una distancia muy corta de la competencia (un simple cambio de ventana), hay que conocerle y ofrecerle una atención personalizada y finalmente hay que entregarle el producto o servicio de una manera rápida y sin errores.

Para que todo esto sea posible a un coste razonable es fundamental la ayuda de las nuevas tecnologías mediante la automatización de procesos y la existencia de sistemas de gestión de recursos, conocimiento y demanda perfectamente integrados con los interfaces que actúan frente al cliente. No obstante, la tecnología es imprescindible pero no es el único ingrediente que posibilita el éxito de la fórmula, sino que dicha tecnología debe estar acompañada de un modelo organizacional y de negocio sólido y dinámico que permita la adaptación rápida a los cambios.

Los servicios de e-business de Smartec proporcionan los medios necesarios para acortar distancias entre la concepción de ideas y la materialización de sus beneficios. Gracias a nuestro personal experimentado, Smartec entrega productos de calidad en el marco del e-business. Estos servicios constituyen la base del éxito en el nuevo entorno económico de Internet.

Servicios / SMStec

SMStec

El teléfono móvil se ha convertido en la herramienta de comunicación más versátil de los últimos tiempos. En nuestra sociedad existe prácticamente un terminal por individuo del cual casi no se separa en todo el día. Esto convierte a la telefonía móvil en la herramienta de comunicación más directa y potente de cuantas hay.

En los últimos años se han conjugado distintas tecnologías de transmisión de datos a través de redes de telefonía móvil con Internet. Sin embargo, por cuestiones de tamaño de los terminales, por diferencial de precio frente al Internet tradicional o por dificultad en la navegación no ha terminado de implantarse el acceso a Internet a través de estos dispositivos.

Lo que sí ha experimentado un éxito sin precedentes ha sido el uso del móvil para el envío y recepción de mensajes cortos también conocidos como SMS (Short Message Service). La aparición de los mensajes premium ha permitido incrementar espectacularmente la rentabilidad de las campañas efectuadas a través de este medio.

SMStec es el servicio de Smartec que permite a las empresas utilizar esta potente herramienta de marketing para hacer crecer sus negocios.



Metodología

Descubrimiento del Proyecto

Smartec utiliza una metodología de trabajo propia que controla y dirige todas las fases de la gestión de los proyectos. Desde la determinación inicial del trabajo hasta la entrega final de soluciones. Nuestro principal objetivo es proporcionar sólidos procedimientos para todas las fases del trabajo, en las que se potencia el uso de las técnicas especializadas, aportando a la vez claras perspectivas para los clientes, informes periódicos sobre los avances y un mayor grado de organización de proyectos. Esta metodología nos ayuda a conseguir soluciones dentro del plazo previsto y respetando el presupuesto.



La fase de Descubrimiento del Proyecto consiste en un proceso de búsqueda de datos basado en el diálogo con nuestro cliente, donde determinaremos los objetivos y metas específicas del proyecto. Es muy importante cubrir con habilidad todos los requisitos de esta etapa, ya que cualquier error implicaría una desorientación en el proyecto desde su misma definición.

Definición

Tras concluir la etapa de Descubrimiento del Proyecto, Smartec puede empezar a definirlo.

Una vez recopilada la información se pasa a examinar su contenido para poder presentar un documento donde están detallados los trabajos que se realizarán, un presupuesto estimado del coste del proyecto, el tiempo de ejecución y el equipo humano que lo llevará a cabo.



Desarrollo

En esta etapa está presente la implantación, producción y realización del proyecto. Se realizarán varias fases de trabajo:

Diseño y Creatividad.

Integración del Software / Hardware de Control.

Ingeniería.

Integración de la Aplicación.

Testing.



Instalación

Por último se realiza la instalación y publicación de la solución Internet en el servidor seleccionado, volviendo a comprobar su funcionamiento, y ajustando los posibles errores de implementación.

Los servicios que engloban esta parte del proyecto son los de housing y hosting de las aplicaciones a través de líneas dedidacas de Smartec.



Posicionamiento

La aplicación ya está preparada para ser lanzada a la Red. Nuestro departamento de Marketing Interactivo desarrollará una estrategia de lanzamiento on-line basada en las necesidades de comunicación de nuestro cliente.

La planificación y la creatividad del lanzamiento son desarrolladas a medida de las necesidades de nuestros clientes, contemplando públicos objetivos y la segmentación, entre otras, como punto de partida.

El buen posicionamiento de un website es imprescindible para su éxito.



Comunidad / Entorno

Desde Smartec queremos aportar nuestro granito de arena a la comunidad con la que nos relacionamos.

En este sentido, apoyamos de distintas formas proyectos sin ánimo de lucro que cumplen una importante función social.

Estos proyectos de diversos sectores y orientación son los siguientes :

- Fundación Lipodistrofia. Ayuda a los afectados por esta enfermedad. Promovida y soportada por uno de los mejores cirujanos plásticos de Europa, el Dr. Vicente del Pino.
- Fundación Bip-Bip. Su objetivo es dotar a las personas con menos recursos económicos y socialmente marginados de acceso a las nuevas tecnologías e Internet.
- Biología.org. Portal de la Biología y Ciencias de la salud, con carácter no lucrativo y promovido por la reputada bióloga Clara Sotelo.
- Paleontologia.co.uk. Portal dedicado, como no, a la Paleontología y materias afines. Soportado y promovido por el excelso geólogo Mario Izquierdo.



Canal / Ventajas

El acuerdo de distribución de Smartec te reporta las siguientes ventajas:

- Ampliar tu cartera de productos y servicios confiando en una empresa líder y de contrastada calidad.
- Mix de productos y servicios orientado a diversos tamaños de empresa y en constante evolución y crecimiento.
- Aprovechar la imagen de la compañía y las referencias de importantes clientes que avalan nuestros productos y servicios.
- Apoyo, formación y marketing. En definitiva, atención personalizada para resolver las eventualidades que puedan ir surgiendo en el día a día con tus clientes.
- Confidencialidad y la seguridad de que tus clientes son sólo tuyos y de nadie más.
- Importantes descuentos sobre precio de tarifa oficial.



Portfolio / Sector Automoción



Portfolio / Sector Banca y Seguros



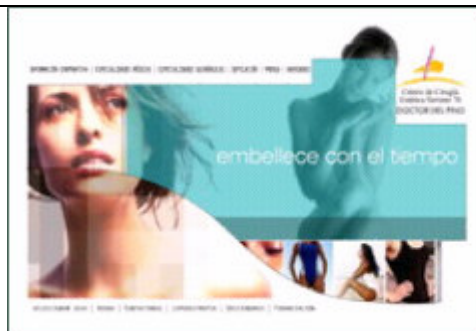
Portfolio / Sector Servicios



ACCORD GROUP
CONSULTANTS IN EXECUTIVE SEARCH



**Deloitte
& Touche**

**Centro de Cirugía
Estética Serrano 76
DOCTOR DEL PINO**



INECO

Portfolio / Sector Hostelería

Portfolio / Sector Comunicación

Portfolio / Sector Alimentación



Portfolio / Sector Industria

Portfolio / Sector Administración Pública

Portfolio / Sector Telecomunicaciones

Case Studies / Audi

Una aplicación web sobria, muy cuidada y perfectamente estructurada, donde todos aquellos conductores que lo deseen pueden consultar con todo lujo de detalles todo lo referente a la actividad de la marca germana, en Canarias, Ceuta, Melilla y Venezuela.



Con una vocación claramente enfocada a la venta de productos y mejora de servicios a través de Internet, más allá del tópico y típico catálogo interactivo, y con una estrategia y promoción online valiente, que permitió vender en un sólo mes, 10 coches Audi TT. ¡¡¡Todo un record, en pleno crash dot.com!!!



Embarcados conjuntamente con el cliente en una estrategia a medio/largo plazo para conseguir los objetivos fijados, vamos avanzando en diferentes fases hasta instaurar una completa política de marketing online que refuerce los canales habituales de comunicación.

Por ello, ese afán de mejora e innovación que mueve a Smartec, nos permite visualizar nuevas necesidades, generadas o no, que posibiliten a nuestros clientes sacar un rendimiento adecuado del actualmente denostado medio online.



El configurador, el Club, las herramientas de fidelización o la calculadora financiera, son algunos de los servicios top con los que cuenta esta página para que el usuario o poseedor se sienta cómodo y tenga a su alcance cuantos servicios sea capaz de demandar.

Case Studies / Grupo Vips

Desarrollo del macrosite corporativo del primer grupo de restauración de España.



Creación de sites específicos para cada una de las marcas del grupo, empleando tecnología flash y programación avanzada.

Marketing, Diseño e Ingeniería se juntan para ofrecer a los internautas información concreta y concisa acerca de su actividad y evolución.



Destaca el fino diseño elaborado, en consonancia con los valores del grupo.

La página ofrece muchos apartados de interés y utilidad como el buscador de establecimientos del grupo, o el club para los socios, donde estarán puntualmente informados, o un complejo sistema que permite la posibilidad de consultar online los puntos de la tarjeta de fidelización más importante del mercado. (CLUB VIPS).



Por último, los sites específicos de cada marca aportan la oportunidad de consultar la carta, los platos recomendados o reservar mesa en aquellos que lo permitan, todo ello de una manera muy visual y amena para el usuario

Case Studies / Parlamento Europeo

La complejidad de trabajar para las instituciones dado el gran volumen de información que manejan queda de manifiesto en este completo y extenso site que cubre las expectativas de los usuarios más exigentes sobre Parlamento Europeo y su actividad, como lo demuestra el hecho de quedar en segunda posición de los premios IBEST 2001.



Destaca el interface hombre-máquina que permite acceder al usuario de manera inmediata a la información, evitando su desorientación, incluso en los niveles más profundos dentro de la arborescencia.

De entre los muchos servicios que se dan cita en este site, uno destaca por utilidad y complejidad, el euroscoPIO, un sistema capaz de repartir boletines personalizados en función de los temas seleccionados por el usuario. Una herramienta a medida permite a los responsables gestionar de manera eficaz todo el volumen de información y automáticamente repartirla a sus suscriptores.



Es una página en constante evolución y siempre al día, gracias a un sistema de gestión de contenidos que permite actualizar diferentes servicios de manera eficaz, sencilla y visual (wysiwyg) a personas sin conocimientos informáticos.

Case Studies/ Compañía Cervecera de Canarias

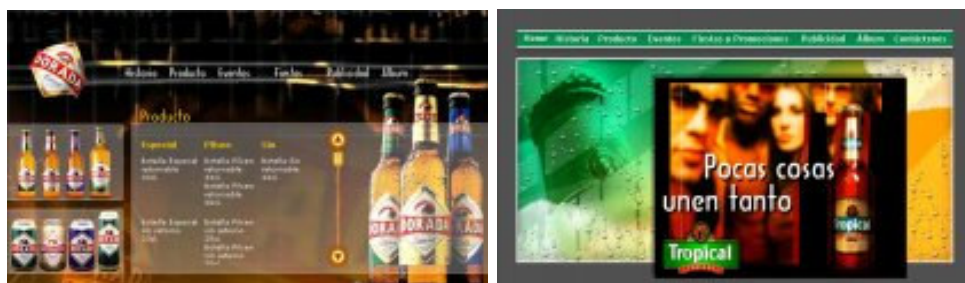
CCC, fue pionera en la presentación de su Compañía a través de Internet en el año 1996, fecha en que desarrolló su aplicación Web. Tras varios años de uso ha decidido dar un gran paso presentando nuevos servicios y utilidades con una nueva aplicación que será utilizada como principal punto de contacto para sus consumidores.



Esta nueva aplicación presenta una extensa información Corporativa desde sus comienzos hasta nuestros días, explicación de los procesos de elaboración de sus cervezas, así como sus compromisos con la sociedad a través de patrocinios, acciones sociales con el Medio Ambiente y el reciclaje.



Los responsables de Marketing de la marca han hecho mucho hincapié en la sección de Ocio y Entretenimiento para mantener puntualmente informados a todos los interesados de sus fiestas, eventos, patrocinios y promociones en alimentación, tanto en puntos de venta como en locales de hostelería, con un sencillo e intuitivo sistema de base de datos. Todas las marcas (Dorada, Tropical, Carlsberg, Guinness, Kilkenny, Pilsner Urquell y Miller) tienen su propio espacio de manera independiente y se pueden consultar sus fiestas, campañas publicitarias y álbumes de fotos de los eventos que organiza, permitiendo incluso el envío de esas fotos a través de la propia aplicación.



Paralelamente, han desarrollado un Club de Socios CCC totalmente gratuito, en el que previo registro podrán acceder a la obtención de regalos electrónicos como salvapantallas, fondos de escritorios y la posibilidad de enviar postales electrónicas a través de la propia aplicación. A los interesados del Club se les hará llegar de un Boletín Electrónico para mantener informado de las sucesivas acciones que se llevarán a cabo.

© Smartec 2004

**C/ Velázquez, 70 – 1º Izquierda
28001 MADRID
+34 915 781 449**

**C/ Luis Morote, 6 – 2ª Pta Ofic.. 5
35007 LAS PALMAS
+34 928 220 411**

www.smartec.es